

FÜR DAS BESTE RAUMKLIMA!

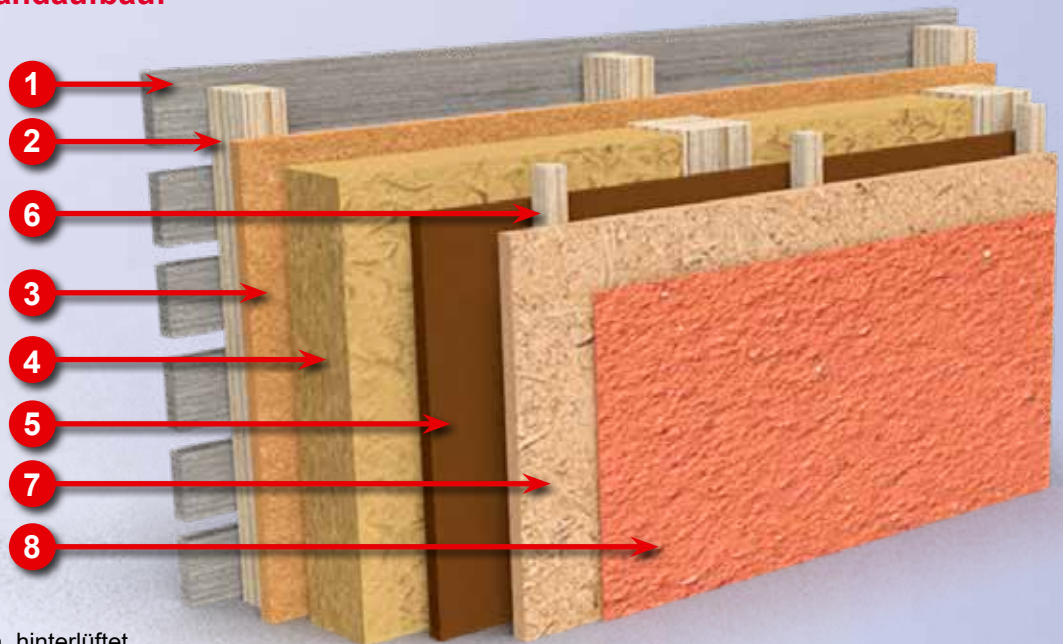
Ökologisches Bauen für die Zukunft

gesundes Raumklima mit Naturwerkstoffen:
schadstoffarm, nachhaltig und recyclingfähig.

Bei Bauherren und Sanierern, die ihr Haus gut dämmen und damit einen Beitrag zum Klimaschutz leisten wollen, stehen ökologische Dämmstoffe hoch im Kurs. Kein Wunder, verbessern sie doch das Raumklima, werden größtenteils nachhaltig und regional produziert und sind recyclingfähig. Dazu kommt: speziell auch bei allergiegeplagten Menschen können die Naturwerkstoffe zur Lebensqualität beitragen.

Die diffusionsoffenen modernen Wandaufbauten erreichen dabei nicht nur beste Energiestandards, sondern bieten dazu noch Raumklima-Mehrwerte: Lehm bindet z.B. neben Feuchtigkeit auch Schadstoffe, Natur-Dämmstoffe schützen nicht nur vor Kälte, sondern sorgen auch für kühle Räume im Sommer.

Beispielhafter Wandaufbau:



1. Holzschalung aussen, hinterlüftet
2. Unterkonstruktion KVH
3. Gutex Multitherm für hinterlüftete Fassade
alternativ:
Steico special dry Wandbauplatte für hinterlüftete Fassade.
4. Gutex Thermoflex Holzfaser Gefachdämmung in 200 mm
alternativ:
Thermo Hanf Combi Jute in 200 mm
5. Funderplan Platte
6. Installationsebene
7. Lemix Lehmbauplatte
8. Claytec Lehmputz

Gottfried Wiedmann GmbH

Untere Schloßstr. 104
73553 Alfdorf
Tel. 07172 / 308-0
Fax 07172 / 308-19

Niederlassungen: 73054 Eisligen
73479 Ellwangen-Neunheim
71229 Leonberg
73450 Neresheim
73614 Schorndorf-Haubersbronn
73642 Welzheim

info@wiedmann-baustoffe.com • www.wiedmann-baustoffe.com

NOCH FRAGEN?



Gutex Multitherm

feuchteabweisende Dämmplatte aus heimischer Schwarzwald-Holzfasern.

- 4 Monate frei bewitterbar, winddichtend, diffusionsoffen und feuchtigkeitsregulierend
- Minimierung der Wärmebrücken, zusätzliche Wärmedämmung, guter sommerlicher Hitze- und winterlicher Kälteschutz
- verbessert den Schallschutz
- recyclingfähig, baubiologisch unbedenklich
- natureplus-Zertifikat

GUTEX
DÄMPLATTEN AUS SCHWARZWALDHOLZ



STEICO



Steico special dry

wärmedämmende Unterdeckplatte aus dem Trockenverfahren.

- besonders niedrige Wärmeleitfähigkeit, exzellenter Kälteschutz im Winter, vermindert Wärmebrücken
- besonders diffusionsoffen für erhöhte Konstruktionssicherheit im Sanierungsbereich
- Unterdeckplatte Typ: UDP-A, als Behelfsdeckung geeignet
- Ökologisch, umweltverträglich und recycelbar wie Holz

Gutex Thermoflex

flexible Holzfaserdämmmatte mit deutlich erhöhter Klemmkraft aus Schwarzwald-Holzfasern.

- langfristig hohe Dämmleistung
- angenehme Haptik – für ein angenehmes Verarbeiten
- überzeugende Optik durch große Homogenität
- deklarierte Wärmeleitfähigkeit 0,036 W/mK – hohe Dämmleistung durch geringe Rohdichte
- dank großem Dicken- und Formatspektrum ideal für jedes Holzbaukonzept

GUTEX
DÄMPLATTEN AUS SCHWARZWALDHOLZ



Thermo Hanf Combi Jute

flexible, nicht druckbelastbare Dämmstoff-Matten oder -Rollen aus langlebigen, robusten Hanffasern.

- Wärmeschutz durch geringe Wärmeleitfähigkeit
- bester Hitzeschutz im Sommer durch beste Wärmespeicherfähigkeit, feuchteausgleichend, gute Schallschutzeigenschaften
- einfache Bearbeitung, für Heimwerker geeignet
- kein Nahrungsmittel für Nager und Insekten
- baubiologisch und ökologisch zertifiziert

FunderPlan

die statisch belastbare Holzfasersplatte für raumseitige Beplankung im Holzbau. ECHTES WOHLFÜHLKLIMA.

Die FunderPlan ist ein Werkstoff aus naturbelassenen Holzfasern. Sie wird raumseitig als aussteifende Beplankung von Holzrahmenbauten eingesetzt.

- aus naturbelassenen Holzfasern
- dampfbremsende luftdichte Ebene
- frei von Terpenen, frei von unnatürlichen Emissionen
- kein chemischer Holzschutz nötig
- natureplus-Zertifikat

FUNDERMAX



Lemix



Lemix Lehmplatte

moderne Lehmbauplatte für den Innenausbau, die durch die einfache Verarbeitbarkeit alle gestalterische Freiheiten lässt.

- ökologisch, baubiologisch, kompostierbar und 100% recyclingfähig
- natürliche, regionale Rohstoffe ohne Schadstoffe
- speichert Wärme im Winter, schützt vor Hitze im Sommer, sorgt für ein behagliches Wohnklima
- reguliert die Luftfeuchtigkeit und schützt vor Schimmel
- diffusionsoffen, für private Feuchträume geeignet
- neutralisiert Luftschadstoffe, absorbiert Gerüche
- guter Schallschutz, brennt nicht

Claytec Lehmputz

DIE ökologische Wandbeschichtung schlechthin - eine natürliche Klimaanlage.

Tonminerale sorgen für ein gesundes, behagliches Raumklima. Claytec bietet eine breite Palette an Lehm-Innenputze für unterschiedliche Ansprüche und Anwendungen. Mit YOSIMA und CLAYFIX wird dazu eine individuelle Innenraumgestaltung mit Lehm angeboten, naturbelassen und von tiefer harmonischer Wirkung.

CLAYTEC
Baustoffe aus Lehm.



Erhältlich als dünner Lehmputz, Lehmspachtel und Lehmanstrich in über 100 natürlichen Farben.

- angenehmes Raumklima
- Oberflächen von natürlicher Ästhetik
- haften auf allen bauüblichen Untergründen
- maschinengängig oder per Hand leicht verarbeitbar
- unschlagbare Ökobilanz

Gottfried Wiedmann GmbH

Untere Schloßstr. 104
73553 Alfdorf
Tel. 07172 / 308-0
Fax 07172 / 308-19

Niederlassungen: 73054 Eisligen
73479 Ellwangen-Neunheim
71229 Leonberg
73450 Neresheim
73614 Schorndorf-Haubersbronn
73642 Welzheim

info@wiedmann-baustoffe.com • www.wiedmann-baustoffe.com

NOCH FRAGEN?

